

PERFORMANCE / RENDITE

	MTD	seit 1.1.	1 Jahr	2 Jahre	3 Jahre	Auflage*
Innovation Fund	1.82%	11.21%	12.67%	30.56%	6.06%	67.88%
EFW Efficiency Index	2.25%	8.02%	11.49%	30.49%	4.27%	94.16%

	Sharpe R.	Volatilität	Max. Draw.
	1 Jahr	1 Jahr	1 Jahr
Innovation Fund	0.68	13.30%	-10.54%
EFW Efficiency Index	0.63	12.93%	-12.11%

Global Trends Innovation Fund vs. EFW Efficiency Index

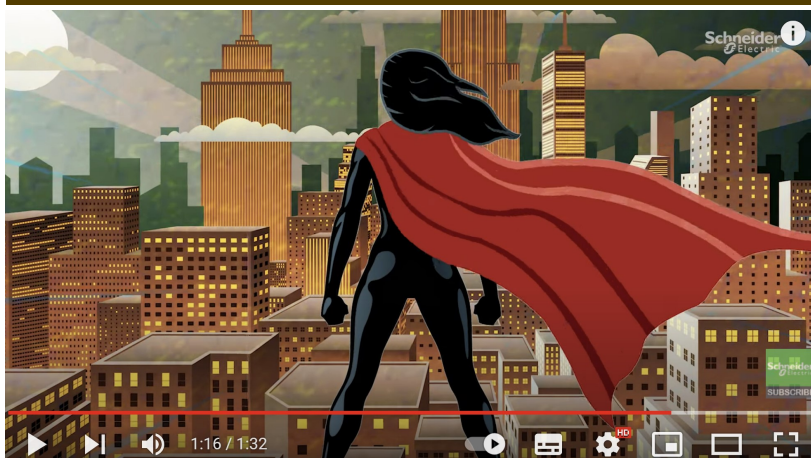
Performance in %	Jan	Feb	Mar	Apr	Mai	Jun	Jul	Aug	Sep	Okt	Nov	Dez	2024
Fund*	-0.94	4.21	1.78	-2.25	2.59	0.66	2.98	1.82					
Index	-2.22	2.46	1.32	-2.30	3.30	-1.26	4.43	2.25					
	1.28	1.75	0.46	0.05	-0.71	1.92	-1.45	-0.43	0	0	0	0	0

* Global Innovation Fund nach allen Kosten und Gebühren

Quelle: Novum, PRIME Fund Solutions

*Anmerkung: Global Trends Innovation Fund wurde am 03.10.2016 aufgelegt; der EFW Efficiency Index wurde am 01.01.2014 ins Leben gerufen. Die Performance für den EFW Index wurde oben ab dem 3.10.2016. berechnet.

KONSTITUENT: SCHNEIDER ELECTRIC (VIDEO)



FONDS-INFORMATIONEN

Strategie/Fokus Themen/Global

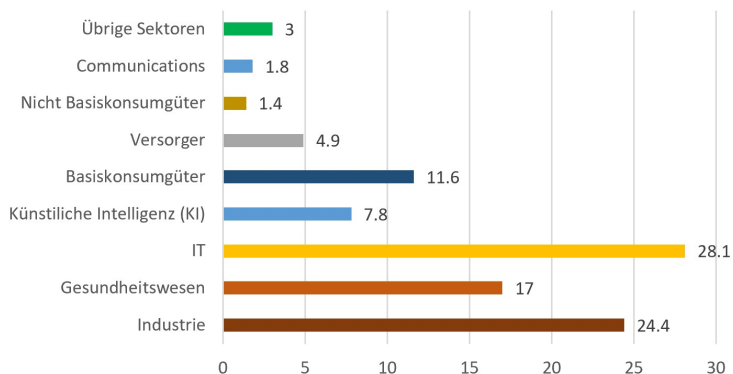
Name	Global Trends Innovation Fund
Fondsmanager	Novum Asset Management AG EFW
Lizenzgeber	Capital Advisors AG
Depotbank	Liechtensteinische Landesbank AG
Administrator	PRIME Fund Solutions AG
Revision	Deloitte (Liechtenstein) AG
Startdatum	03.10.2016
Fonds Typus	UCITS V (unit trust)
Währung	US-Dollar(USD)
Benchmark	EFW Efficiency Index
Handel	wöchentlich
Verfügbare Währungsklassen	USD, CHF
Fondsvolumina (Total Global Trends)	USD 8.8 Mio.

TOP TEN POSITIONEN

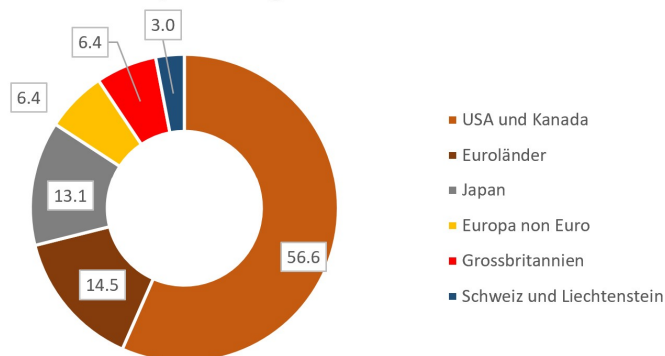
1. Legrand SA, FR (2.7%)
2. Zoetis Inc., US (2.6%)
3. Arista Networks, US (2.4%)
4. Experian PLC, UK (2.4%)
5. McCormick, US (2.3%)
6. Nextera Energy, US (2.3%)
7. Benchmark El. US (2.1%)
8. Anritsu Corp. JP (2.0%)
9. Pennon Group UK, (2.0%)
10. GSK Plc, UK, (1.9%)

VERMÖGENS-ALLOKATION

Sektoren in % des Portfolios



Land/Währung in % des Portfolios



Quellen: LLB, Novum

METHODOLOGIE

Hauptziele des Fonds bestehen darin, den Anlegern (1) ein Engagement in Aktien zu ermöglichen, die am besten darauf vorbereitet sind, **Wachstumschancen** durch **Innovation** zu nutzen, und (2) einen signifikanten Wettbewerbsvorteil im Kontext zunehmender Ressourcenknappheit aufweisen.

Umwelt Impact

Q2 2024	Energie Intensität	Wasser Intensität	F&E/Sales	EBITDA Marge
EFW Efficiency Index	2'084	290	9.60%	23.70%
EFW Efficiency Universum	13'996	519	9.80%	22.60%
Reduktion	85.11%	44.05%		

Quelle: EFW Capital Advisors

Bei Fragen zum EFW-Effizienz-Index oder deren Methodik dürfen Sie sich gerne direkt an EFW Capital Advisors AG / Benjamin Ergas wenden www.efwcapital.ch

ANTEILSSCHEINE / ISIN

Institutionelle Anteilsscheine (Thesaurierend)

USD-I LI0332891709

CHF-I* LI0339233467

Management Gebühr: 0.70 %p.a.

Retail Anteilsscheine (Ausschüttend)

USD-R LI0332891717

CHF-R* LI0339233483

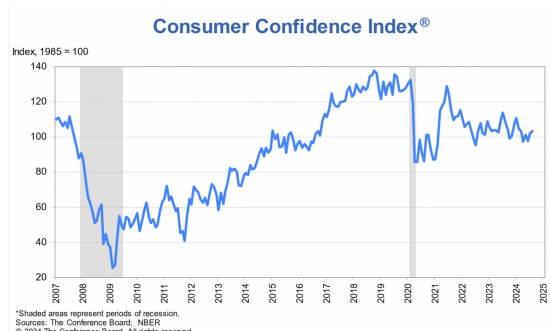
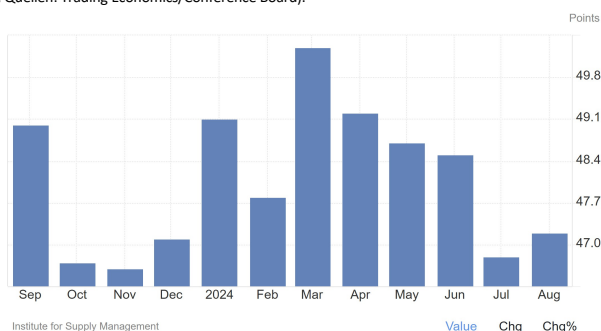
Management Gebühr: 1.00 %p.a.

Dividendenausüttung: jährlich

* CHF Fondsanteile werden abgesichert (Währung).

MÄRKTE / AUSBLICK

August 2024: Die Erwartungen waren hoch. Am Ende konnten die US-Märkte trotz einiger zwischenzeitlicher Marktturbulenzen eine weitere Runde von Nettogewinnen verbuchen. Der Hauptgrund dafür war die Ankündigung der FED, die Zinsen im September zum ersten Mal zu senken, da die Inflation nachlässt und der Arbeitsmarkt sich als robust erweist. Die Inflation verlangsamte sich im Juli 2024 den vierten Monat in Folge auf einen VPI von 2,9 % (YoY) bzw. einen PPI von 2,2 % (YoY). Der etwas nachlassende Konsum wird jedoch nach wie vor von sinkenden Sparquoten und einer steigenden Verschuldung der Verbraucher begleitet, während die Arbeitslosenquote auf 4,3 % anstieg. Das Vertrauen der Unternehmen ist weiter zurückgegangen, von 48,5 (Juni) auf 46,8 (August) Punkte, während das Verbrauchervertrauen gestiegen ist. (siehe Grafiken unten; Quellen: Trading Economics/Conference Board).



Der Krieg in der Ukraine und in Russland, Israel und die Hamas sowie die anhaltenden Streitigkeiten im Südchinesischen Meer beherrschen weiterhin die Schlagzeilen. Das größte Risiko für die Finanzmärkte ist derzeit die Geopolitik, und das schon seit fast zweieinhalb Jahren. Andere meinen, dies sei bereits eingepreist. Und dann ist da noch die Präsidentschaftswahl in den USA, ein politisches Spektakel, das zumindest bis zum Ende der Wahlen im November für geopolitische Ruhe sorgen dürfte. Daher wird Innovation vielleicht nicht verhindern, dass die Märkte korrigieren, aber sie wird dafür sorgen, dass innovative Unternehmen auch bei unpolitischen Turbulenzen, die schließlich einem Wirtschaftsabschwung führen, gesund und wettbewerbsfähig bleiben. Im Moment spielt die FED die Karte der „sanften Landung“ aus.

WICHTIGE HINWEISE

Nur für internen Gebrauch. Die hierin enthaltenen Informationen stellen weder eine Beratung noch eine konkrete Anlageempfehlung dar. Die Verwendung der Informationen liegt in der alleinigen Verantwortung des Lesers. Die historische Wertentwicklung eines Anteils ist keine Garantie für die zukünftige Wertentwicklung. Es kann keine Garantie für die Erreichung des angestrebten Anlageziels des Fonds gegeben werden. Bitte beachten Sie bei allen Geschäften die aktuellen Ausgaben des Prospekts, des Key Investor Information Document (KIID), des Treuhandvertrags und des Anhangs A "Der OGAW im Überblick". Diese Unterlagen sowie die letzten Jahres- und Halbjahresberichte, sofern bereits veröffentlicht, sind bei der Verwaltungsgesellschaft, der Verwahrstelle, den Zahlstellen und allen in- und ausländischen Vertriebsstellen sowie auf der Homepage des LAFV Liechtensteiner Anlagefondsverband unter www.lafv.li auf einem dauerhaften Datenträger kostenlos erhältlich. Auf Wunsch des Anlegers können die vorgenannten Unterlagen auch kostenlos in Papierform zur Verfügung gestellt werden. Weitere Informationen über den OGAW sind im Internet unter www.prime-fund.com und bei PRIME Fund Solutions AG, Landstrasse 11, Postfach 673, FL-9495 Triesen, Tel.: +423 222 02 40, erhältlich. Die veröffentlichten Informationen stellen weder eine Aufforderung noch ein Angebot oder eine Empfehlung zur Zeichnung oder zum Kauf von Anteilen des Fonds dar.